



Puesto de mando avanzado



Castilla-La Mancha

Puesto de mando avanzado

La Obra Social "la Caixa" ha puesto a disposición del Gobierno de Castilla-La Mancha el vehículo "puesto de mando avanzado" de Protección Civil más moderno del mundo para la **prevención y gestión** de situaciones de emergencia.

El vehículo operativo dispone de la **tecnología más avanzada** y de un **equipamiento especial** capaz de centralizar y gestionar toda la operativa ante situaciones de crisis de la máxima dimensión, como grandes catástrofes o emergencias que requieran intervenciones de larga duración.

Equivale a desplazar el centro de coordinación de las emergencias al mismo lugar del incidente.

La función del puesto de mando avanzado (PMA) es ofrecer **apoyo logístico** en el lugar del incidente y **coordinar las unidades desplazadas** de los distintos cuerpos y recursos operativos.

Con el PMA, **se integran todos los sistemas** con el fin de poder disponer de la mayor información posible para que el coordinador o coordinadores de los grupos de acción que estén interviniendo en la emergencia puedan tomar las decisiones necesarias.



Obra Social "la Caixa"

Descripción técnica

El puesto de mando avanzado consiste en un camión todo terreno con tracción 6 x 6, dotado de un motor de 6 cilindros y 12.000 cm³, con una potencia de 410 CV. La unidad es energéticamente autosuficiente, gracias a dos generadores de 12 kva.

El vehículo tiene unas dimensiones de 9,46 metros de longitud, 2,48 metros de anchura y 4 metros de altura. Está diseñado con un sistema de petacas que permite que, una vez instalado en el lugar de operaciones, se pueda desplegar hasta alcanzar una superficie útil de trabajo de 30 metros cuadrados dividida en dos salas: una, de dirección de operativos y gabinete de crisis, de 16 metros cuadrados, destinada a la toma de decisiones por parte de las autoridades al mando; y otra de coordinación, de 14 metros cuadrados, que está dotada de toda la tecnología para coordinar todos los recursos del operativo. Cuando las circunstancias así lo aconsejen, ambas superficies podrán unirse y formar una única sala de trabajo.

Además, el vehículo dispone de los sistemas informáticos, audiovisuales y de telecomunicaciones más modernos para asegurar la operatividad en situaciones de extrema urgencia o catástrofes.



Sala de gabinete de crisis

Para la toma de decisiones y seguimiento por parte de los mandos. Cuenta con:

- Mesa de reuniones con capacidad para ocho personas.
- Elementos multimedia, pantallas TFT-LCD de 42", red informática, telefonía, fax multifunción (todos ellos interconectados).



Sala de coordinación operativa

Para la coordinación de todos los recursos. Está provisto de:

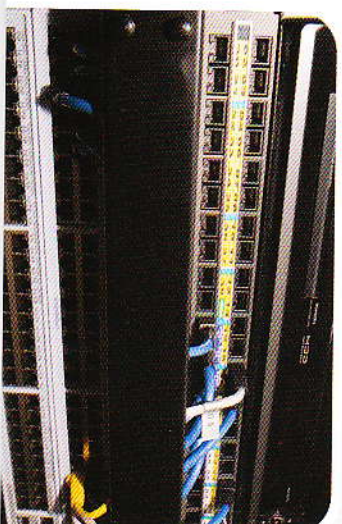
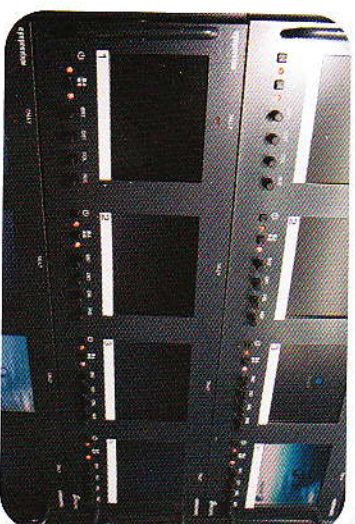
- Comunicación vía radio, satélite, UMTS, GPRS, GSM e información vía TV y radio comerciales. Para ello dispone de emisoras de radio, líneas para telefonía GSM y satélite; conexión a internet (ADSL por satélite o UMTS); sistema informático en red con ordenadores portátiles y equipos de impresión para los operadores; sistema audiovisual con señales de televisión terrestre y satélite; pantalla TFT, y resto de mandos para el control operacional.
- Además, recepción interna de toda la información que llega de la cámara de infrarrojos y la estación meteorológica situadas en mástiles telescópicos sobre el techo del PMA.
- Sistemas por duplicado para garantizar la operatividad:



Telecomunicaciones

El vehículo está equipado con:

- Cuatro mástiles telescópicos en el techo, que disponen de estación meteorológica, cámara con visión por infrarrojos, focos de iluminación y antenas de radio direccionales.
- Seis antenas de radio, siete de GSM, una de UMTS-GPRS, una de satélite para voz y datos IP, antena de televisión analógica, de TDT y parabólica.





Servicio de información:
Obra Social Fundación "la Caixa"
902 22 30 40
De lunes a domingo, de 9 a 20 h
www.laCaixa.es/ObraSocial

D. L.: B-46.026-2009



Castilla-La Mancha



Obra Social "la Caixa"