



COLEGIO OFICIAL
DE LA PSICOLOGIA
de Castilla-La Mancha

PLAN DE FORMACIÓN

COLEGIO OFICIAL DE PSICOLOGÍA DE C-LM

2022 / 2023



WWW.COPCLM.COM

PRESENTACIÓN

El Plan de Formación 2022-2023 del Colegio Oficial de la Psicología de Castilla- La Mancha persigue dos objetivos fundamentales: por una parte, reforzar y enriquecer la formación de los profesionales de la Psicología de la región, y por otra, acercar la Psicología a la ciudadanía, ya que muchas de nuestras acciones formativas están abiertas al público en general.

La confección de este plan ha supuesto, no solo un gran esfuerzo, sino también la condición de continuar con la formación, fomentando la difusión on line para llegar más lejos y a más colegiados y colegiadas, continuando con la línea iniciada, que ha supuesto un aumento en las inscripciones año tras año en las actividades que hemos ido programando este tiempo atrás, y apostando por una formación on line cada vez más sólida, que ayuda a diferenciar a los profesionales de la Psicología y seguir luchando contra el intrusismo profesional.

Es el momento de una mayor inversión en salud mental en Atención Primaria y una mayor formación a los profesionales.

ÍNDICE

- **Inauguración Plan Formación.**
- **Cursos Aula Virtual.**
- **Jornadas.**
- **Coloquios online.**
- **Ciclo de Cine y Psicología.**





PLAN DE FORMACIÓN 2022-2023

CONFERENCIA ONLINE DE INAUGURACIÓN

-Presentación Plan de Formación: M.Dolores Gómez Castillo. Decana del Colegio Oficial de Psicología de C-LM

-Conferencia online: Intervención psicológica en la educación sexual infanto-juvenil.

María Honrubia Pérez. Profesora Titular de la Escuela de Enfermería de la Universidad de Barcelona desde 1987 a la actualidad. Licenciada en Filosofía y Ciencias de la Educación: Sección de Psicología y de Pedagogía por la Universidad Complutense de Madrid (1979). Doctorado en Metodología de la Investigación en Ciencias del Comportamiento por la Universidad de Barcelona (1991).

Cofundadora de la Asociación Nacional de Salud Sexual y Discapacidad (ANSSYD) en 2010 y vicepresidenta en la actualidad. Secretaria general de la Federación Española de Sociedades de Sexología desde 2016 a la actualidad. Barcelona.

WWW.COPCLM.COM

MÁS INFORMACIÓN

25 DE OCTUBRE - 19.00 H.

**Sede del COPCLM
C/ Cruz 12-Bajo. Albacete**

MODALIDAD: ONLINE

INSCRIPCIONES ABIERTAS Y GRATUITAS

ENVIAR DATOS A INSCRIPCIONES@COPCLM.COM



CURSOS AULA VIRTUAL

WWW.COPCLM.COM

- Tras la actualización de contenidos en el Aula Virtual del Colegio Oficial de la Psicología de Castilla-La Mancha, ya están disponibles todos los cursos para que los usuarios puedan realizarlos.
- Formación permanentemente abierta.
- Se puede acceder al Aula Virtual desde la web del COPLCM www.copclm.com
- Para cualquier duda o consulta, las personas interesadas pueden hacerlo a través de la dirección de correo electrónico aula@copclm.com

LA CONSULTA DE PSICOLOGÍA: ESTRATEGIAS Y HABILIDADES

ATENCIÓN INTEGRADA CENTRADA EN LA PERSONA EN DIFERENTES CONTEXTOS.

Carina Cinalli Ramírez. Psicóloga. Máster Psicología General Sanitaria (Universidad Internacional de La Rioja). Doctorando en el programa de Psicología Clínica y de la Salud de la Universidad Autónoma d Madrid. Formación en psicogerontología, Terapias Contextuales y Terapia Existencial. Vicepresidenta Asociación Española de Psicogerontología. Psicóloga en programas de salud, desarrollo personal y ciclo vital en Centros de Mayores de la Comunidad de Madrid. Psicóloga servicio de psicogerontología en Clínica Puerta del Moro. Formadora en Más Formación. Colaboradora revista Geriatricarea. Madrid.

INTELIGENCIA EMOCIONAL PARA PROFESIONALES DE PSICOLOGÍA.

Pablo Fernández Berrocal. Psicólogo. Catedrático de Psicología de la Universidad de Málaga. Es el director y fundador del Laboratorio de Emociones de la Universidad de Málaga y director del Máster de Inteligencia Emocional, así como de otros proyectos de I+D relacionados con la evaluación y el desarrollo de la Inteligencia Emocional. Es coautor de 30 libros, entre otros de “Corazones Inteligentes (2002)”, “Desarrolla tu Inteligencia Emocional (2004)”, “Manual de Inteligencia Emocional (2007)”, “De la neurona a la felicidad (2015)”, “Programa INTEMO+: Mejorar la Inteligencia Emocional de los adolescentes (2016)” y “Inteligencia Emocional: Aprender a gestionar las emociones (2018)”. Organizador del I Congreso Internacional de Inteligencia Emocional (Málaga, 2007). Es también desde 2012, Vicepresidente de la International Society for Emotional Intelligence. Colabora de forma activa con investigadores internacionales como Peter Salovey, Marc Brackett, James Gross, o Simon Baron-Cohen. Publica de forma habitual en numerosas revistas científicas nacionales e internacionales.

Roger Muñoz Navarro. Psicólogo. Doctor en Psicología de la Salud (2015) por la Universidad de Valencia. Actualmente es Profesor Ayudante Doctor en la Universidad de Valencia, en el Departamento de Personalidad, Evaluación y Tratamientos Psicológicos, donde fue Profesor Asociado desde 2015 hasta 2020. En 2020 pasó a ser Profesor Ayudante Doctor en la Universidad de Zaragoza en el Departamento de Psicología y Sociología (área de Personalidad, Evaluación y Tratamientos Psicológicos). Ha supervisado aproximadamente 40 trabajos de fin de grado y disertaciones de máster. Su principal foco de investigación está en el campo de la psicología clínica y de la salud y en la evaluación de tratamientos psicológicos basados en evidencia, donde las estrategias de regulación emocional serían factores transdiagnósticos en los trastornos emocionales, como trastornos de ansiedad, depresión, trastornos por estrés, así como en el fomento del bienestar emocional.

ATENCIÓN CENTRADA EN LA PERSONA Y CUIDADOS DE LARGA DURACIÓN. REFLEXIONES.

Teresa Martínez Rodríguez. Doctora en Ciencias de la Salud por la Universidad de Oviedo. Licenciada en Psicología por la Universidad Complutense de Madrid. Diplomada en Gerontología Social por la Sociedad Española de Geriatria y Gerontología. Centro de trabajo Servicio de Inspección y Acreditación. Consejería de Servicios y Derechos Sociales del Principado de Asturias (España)

COMUNICACIÓN DE MALAS NOTICIAS.

Margarita Velascoín González-Tejero. Psicóloga. Postgrado en Psico-Oncología. Máster en Psicopatología y Salud. Máster en Atención Temprana y Dificultades del Aprendizaje. Coordinadora del Grupo de Intervención en Emergencias y Catástrofes (GIPEC) de Castilla-La Mancha. Ciudad Real.

Beatriz Navarro Bravo. Licenciada en Psicología (UNED), Doctora en Psicología (Universidad de Castilla-La Mancha), Máster en Metodología de la Investigación en Ciencias de la Salud (Universidad Autónoma de Barcelona) y Máster en Neuropsicología (Universitat Oberta de Catalunya). Profesora Titular de Universidad del Departamento de Psicología de la Facultad de Medicina de Albacete

INTRODUCCIÓN A LA PSICOFARMACOLOGÍA PARA PROFESIONALES DE LA PSICOLOGÍA.

David López Gómez. Licenciado en Medicina por la Universidad Complutense de Madrid. Profesor colaborador de la asignatura de Psiquiatría del grado de Medicina de la Universidad Europea. Facultativo especialista de área de psiquiatría y coordinador del programa de patología dual en un Centro de Salud Mental de la Comunidad de Madrid.

INTRODUCCIÓN A LA HABILIDADES DEL COACHING PSICOLÓGICO.

Catalina Futer Bennasar. Psicóloga especialista en trabajo con familias. Máster en Investigación en Psicología Aplicada. Experta Universitaria en Mediación Familiar. Orientadora Laboral. Formadora Ocupacional. Coach Profesional Certificada. Consulta Privada. Diez años de experiencia laboral en la administración pública, y más de veinticinco en ámbitos como la familia, personas mayores, drogodependientes, adultos y adolescentes. Ciudad Real.

ÁMBITO CLÍNICO Y SANITARIO

TRATAMIENTO DE LA DEPRESIÓN DESDE LA ACTIVIDAD CONDUCTUAL.

Jorge Barraca Mairal. Doctor en Psicología. Especialista en Psicología Clínica. Profesor Titular de Universidad en la Universidad Camilo José Cela.

ESTRÉS Y DESORDENES EMOCIONALES: UN NUEVO TATAMIENTO EN ATENCIÓN PRIMARIA.

Antonio Cano Vindel. Doctor en Psicología. Presidente de la Sociedad Española para el Estudio de la Ansiedad y el Estrés (SEAS), director de la revista “Ansiedad y Estrés” y Catedrático de Psicología de la Universidad Complutense de Madrid.

PERSPECTIVAS ACTUALES SOBRE PATOLOGÍA DEL TOC.

Amparo Belloch Fuster. Doctora en Psicología. Licenciada en Filosofía. Profesora Titular de Psicología en la Universidad de Valencia.

GESTIÓN DEL MIEDO.

Margarita Velascoín González-Tejero. Psicóloga. Postgrado en Psico-oncología. Máster en Psicopatología y Salud. Máster en Atención Temprana y Dificultades del Aprendizaje. Coordinadora del GIPEC-CLM.

Iván Eguzquiza Solís. Psicólogo. Máster en Terapia Cognitivo-Conductual. Experto en Mediación Familiar y Máster en Marketing y Comunicación. Coordinador de Psicólogos Sin Fronteras CLM.

NEUROPSICOLOGÍA

DIAGNÓSTICO Y EVALUACIÓN DEL DAÑO CEREBRAL. PROCESO DE EVALUACIÓN NEUROPSICOLÓGICA DEL DCA.

Fernando Herrero Morcillo. Psicólogo. Máster Psicología General Sanitaria. Máster Universitario Oficial en Evaluación y Rehabilitación Neuropsicológicas. Centro Estatal de Referencia de Atención al Daño Cerebral de Madrid. Departamento de Neuropsicología del Centro Integral de Enfermedades Neurológicas de la Asociación de Esclerosis Múltiple. Albacete.

NEUROEDUCACIÓN: CEREBRO INFANTIL Y ADOLESCENTE.

Jovita Marchante Andújar. Psicóloga. CAP 2006-2007. Experto Universitario Trastornos Mentales Perspectiva Integradora. Estimulación Precoz. Formador de Formadores. Experto Profesional Gestión y Dirección de Centros Geriátricos y de Tercera Edad. Especialización en Neuropsicología. Acreditación Profesional de Psicóloga Experta en Neuropsicología Clínica.

ÉTICA Y DEONTOLOGÍA

LA DEONTOLOGÍA EN PSICOLOGÍA.

Carlos Vila Gorgé. Psicólogo. Presidente de la Comisión Deontológica del COPCLM desde 2018, Secretario desde 1999 a 2018 de la Comisión Deontológica del COPCLM. Formación en Deontología para profesionales colegiados/as en cursos, jornadas y seminarios. Psicólogo-Técnico de Orientación Laboral en el Servicio de Empleo del Ayuntamiento de Albacete desde 1998: Formador, Técnico de Selección y Monitor de Técnicas de Búsqueda de Empleo para programas de formación-empleo y para cursos de Formación Ocupacional. Formador en Escuela de Padres de Centro de Educación Especial. Profesor de Educación de Adultos en Casa de Oficios y Asociación Juvenil durante 2 años, Albacete.

PSICOLOGÍA INFANTO JUVENIL

VIOLENCIA FILIOPARENTAL. UNA REALIDAD INNEGABLE.

Javier Urrea. Doctor en Psicología con la especialidad de Clínica. Pedagogo y Terapeuta, habló desde su experiencia en el centro de reforma de Cuenca; en la Fiscalía del Tribunal Superior de Justicia de Madrid durante 30 años y, en la actualidad, como Presidente de la Comisión Rectora del programa recURRA-GINSO para padres e hijos en conflicto.

NIÑOS DESAFIANTES Y PROGENITORES EFICACES.

Mauro Bolmida. Doctor en Psicología. Formador en Terapia Breve Estratégica y comunicación y problem solving estratégico por el Centro de Terapia Estratégica, en los Máster propios en Italia, México, Costa Rica y Chile. Docente de Terapia Breve Estratégica en el “Máster Universitario en Prevención e Intervención Psicológica en Problemas de Conducta en la Escuela” por la Universidad Internacional Valenciana.

MALOS TRATOS EN MENORES: INTERVENCIÓN PERICIAL.

Blanca Vázquez Mezquita. Psicóloga Clínica y Forense. Directora Máster evaluación psicológica y penitenciaria, C. U. Cardenal Cisneros.

OTRAS TEMÁTICAS RELACIONADAS CON EL EJERCICIO DE LA PSICOLOGÍA

ELABORACIÓN DE UN PROYECTO DE INVESTIGACIÓN ¿POR DÓNDE EMPIEZO?

Beatriz Navarro Bravo. Licenciada en Psicología (UNED), Doctora en Psicología (Universidad de Castilla-La Mancha), Máster en Metodología de la Investigación en Ciencias de la Salud (Universidad Autónoma de Barcelona) y Máster en Neuropsicología (Universitat Oberta de Catalunya). Profesora Titular de Universidad del Departamento de Psicología de la Facultad de Medicina de Albacete.

PSICOLOGÍA Y DIVERSIDAD AFECTO-SEXUAL DE GÉNERO.

Marta Ábalos Calvo. Graduada en Psicología con especialidad en Psicología Clínica por la UAM y Máster en Sexología Clínica y Terapia de Parejas por ISEP. Psicóloga sanitaria en el Servicio de Psicología Aplicada en el Centro Asociado de la UNED de Guadalajara y ayuntamiento de Guadalajara. Psicóloga en Fundación Triángulo Madrid en asesoría sexológica, educación y área psicológica.

PRINCIPIOS BÁSICOS DE LA PSICOLOGÍA PERINATAL.

Cristina Pozo Bardera. Psicóloga. Máster Psicología General Sanitaria. Especialista en Terapia Familiar Sistémica, Docente e investigadora. Psicología Infanto-Juvenil y Mindfulness. Formación en Salud Mental Perinatal y Lactancia y Salud Mental. Asesora de Lactancia. Docente en el Área de Psicología Evolutiva y de la Educación. Actualmente, dirige Psicología Nido, Centro especializado en psicología perinatal y colabora con varias entidades en la promoción de la salud perinatal y de la mujer a través de talleres y proyectos formativos dirigidos a familias y profesionales. Toledo.

LA PSICOLOGÍA Y SU COMPROMISO CON LA SOCIEDAD

PSICOLOGÍA DE LA INTERVENCIÓN SOCIAL. PRESENTE, PASADO FUTURO.

Manuel Nevado Rey. Psicólogo. Director de proyectos sociales y asesor de entidades sin ánimo de lucro. Profesor universitario y miembro de la Junta directiva de la Sociedad Española de Gerontología. Madrid.

LA MEDIACIÓN COMO INSTRUMENTO DE RESPONSABILIZACIÓN Y CAMBIO SOCIAL: UNA APROXIMACIÓN PRÁCTICA DESDE LA MEDIACIÓN PENITENCIARIA, PENAL Y LA JUSTICIA RESTAURATIVA.

Francisca Lozano Espina. Psicóloga y mediadora familiar. Master en Psicología Clínica. Cofundadora de AMPC (Asociación de Mediación y Pacificación de Conflictos). Madrid.



PROGRAMACIÓN NOVIEMBRE-JUNIO

WWW.COPCLM.COM

24 de noviembre de 2022. Hora: 17.30 h.

PERSPECTIVAS DE GÉNERO EN EL EJERCICIO DE LA PROFESIÓN.

Olga Moraga Amaya. Psicóloga, psicóloga sanitaria habilitada, Máster en Psicología Clínica, Máster en Psicoterapia de Tiempo Limitado, psicóloga del centro de la mujer de Bargas en Toledo.

Andrea García Beato. Perito psicóloga forense y psicóloga general sanitaria. Formación especializada en valoración de daño psicológico e intervención psicológica inmediata en víctimas de violencia de género. Toledo.

Fátima Mondéjar Rodrigo. Psicóloga y coordinadora de Casa de acogida para Víctimas de Violencia, Máster en Igualdad de Género y Máster en Violencia de Género por la UCLM

Juana Navalón Cebrián. Psicóloga sociosanitaria habilitada CM. Máster en intervención social con mujeres víctimas de violencia de género, Máster en investigación en psicología aplicada. Formación básica en EMDR. Psicóloga del centro de la mujer de Tobarra, Ontur, Albatana y Fuenteálamo (Albacete) desde el año 2004.

Begoña Delgado Moya. Psicóloga del Centro de la Mujer de Valdepeñas, especialista en Violencia de Género por la UCLM, experta en Agentes de Igualdad de Oportunidades para las mujeres por la UNED y experta en sexología por la universidad de Alcalá de Henares.

Gema Arribas Velasco. Psicóloga, neuropsicología clínica y psicóloga general sanitaria. Técnica en Violencia de género. Coordinadora docencia prácticas en Instituto FP Torreón.

***Miembros del Grupo de Psicología de Igualdad de Género del COPCLM.**



23 de noviembre de 2022. Hora: 17.30 h.

PREVENCIÓN E INTERVENCIÓN EN SUICIDIO

Óscar Martín-Romo Rivero. Psicólogo. Máster Oficial en Neuropsicología Clínica. Máster Oficial en Psicología General Sanitaria. Curso experto en prevención e intervención en la conducta suicida. Psicólogo en Clínica Ergoterapia .Fundador/presidente de la Asociación para la Prevención del Suicidio y Supervivientes de C-LM. Ciudad Real.

Francisco José Celada Cajal. Psicólogo. Enfermero. Especialista en RRHH y Gestión Hospitalaria. Máster en Investigación aplicada.Doctor en Cuidados en Salud.Miembro del grupo de expertos del SESCAM en prevención de conducta suicida. Experto en Psicología de emergencias y catástrofes. Enfermero en emergencias y profesor asociado UCLM. Ciudad Real.

INSCRIPCIONES ABIERTAS Y GRATUITAS

ENVIAR DATOS A INSCRIPCIONES@COPCLM.COM

Diciembre

COLOQUIOS ONLINE

14 de diciembre de 2022. Hora 17.30 h.

TÍTULO: ASPECTOS PSICOLÓGICOS DE LA SOLEDAD EN PERSONAS CUIDADORAS.

Jesús Escobar Real. Psicólogo General Sanitario. Especialista en Atención Integral a Mayores. Coordinador del Equipo Interdisciplinar. Docente de Formación Profesional para el Empleo del Certificado de profesionalidad de Atención Sociosanitaria a personas dependientes en instituciones sociales.

INSCRIPCIONES ABIERTAS Y GRATUITAS

ENVIAR DATOS A INSCRIPCIONES@COPCLM.COM



Enero

COLOQUIOS ONLINE

23 de enero de 2022. Hora: 17.00-18.30 h.

TÍTULO: COMPRENDER EL TRAUMA PSICOLÓGICO.

Laura Pérez Gutiérrez. Psicóloga Sanitaria Habilitada. Terapeuta EMDR, Experta en Hipnosis Ericksoniana, Formada en Mindfulness MBSR, Especialista en Adicciones, Técnico y Terapeuta de Neurofeedback y con formación en IFS. Trabajo Clínico en Jara de Abril (Los Yébenes, Toledo) y en CETECO (Toledo). Representante de Castilla La Mancha de la Red Intercolegial de Trauma. Toledo.

Inmaculada Jiménez Rodríguez. Psicóloga General Sanitaria y Psicoterapeuta con más de 14 años de experiencia. Máster en Psicoterapia de Tiempo Limitado y Psicología de la Salud. Experta en Hipnosis Clínica y Relajación, Terapeuta EMDR. Conocimientos sobre Psiconeuroinmunología. Trabaja en consulta privada en Toledo y es vocal de la Asociación Psicología Abierta en Acción de Castilla la Mancha desde 2019. Toledo.

Juana Navalón Cebrián. Psicóloga sociosanitaria habilitada. Máster en intervención social con mujeres víctimas de violencia de género, máster en investigación en psicología aplicada. Formación básica en EMDR. Psicóloga del centro de la mujer de Tobarra, Ontur, Albatana y Fuenteálamo (Albacete) desde el año 2004. Albacete.

Temas:

- ¿Qué es el trauma psicológico?
- Factores que influyen en el desarrollo de un trauma.
- ¿Qué sucede en nuestro cerebro cuando sufrimos un trauma?

INSCRIPCIONES ABIERTAS Y GRATUITAS

ENVIAR DATOS A INSCRIPCIONES@COPCLM.COM

Enero

COLOQUIOS ONLINE

30 de enero de 2022. Hora: 17.00-18.30 h.

TÍTULO: DETECTAR E INTERVENIR EN EL TRAUMA PSICOLÓGICO.

Jesús Rodríguez Rodríguez. Doctor en Psicología por la Universidad Complutense de Madrid (1996), con tesis doctoral becada por la Consejería de Sanidad de la JCCM. Máster en Terapia de Conducta (UNED), Máster en Terapia Sexual y de Pareja (AESC), Máster Superior en Prevención de Riesgos Laborales (ASSIMAG), Máster en Orientación Laboral (UCLM), Experto en Risoterapia (UNED). Toledo.

Montserrat Díaz Duque. Psicóloga Especialista en Psicología Clínica por Orden Ministerial. Certificado Europeo de Especialista en Psicoterapia. European Federation of Psychologist Associations (EFPA). Certificado EUROPSY de Especialista en Psicoterapia (EFPA). Máster en Psicología Clínica y de la Salud (CINTECO). Máster en Adopciones. Especializada en Trastornos de la Personalidad Aula Complutense de la Personalidad. Hospital Clínico San Carlos. Experta en Terapia Sistémica. Toledo.

Temas:

- ¿Cómo detectar que tenemos un trauma?
- Modelos de Intervención en Trauma

INSCRIPCIONES ABIERTAS Y GRATUITAS

ENVIAR DATOS A INSCRIPCIONES@COPCLM.COM



Febrero

COLOQUIOS ONLINE

15 de febrero de 2022. Hora: 17.30 h.

Abuso sexual infantil: una triste realidad.

Más información próximamente en www.copclm.com

INSCRIPCIONES ABIERTAS Y GRATUITAS

ENVIAR DATOS A INSCRIPCIONES@COPCLM.COM

9 de marzo de 2023. Hora: 17.00 h.

TÍTULO: IMPLICACIONES, SEXO Y GÉNERO.

Olga Moraga Amaya. Psicóloga, psicóloga sanitaria habilitada, Máster en Psicología Clínica, Máster en Psicoterapia de Tiempo Limitado, psicóloga del centro de la mujer de Bargas en Toledo.

Andrea García Beato. Perito psicóloga forense y psicóloga general sanitaria. Formación especializada en valoración de daño psicológico e intervención psicológica inmediata en víctimas de violencia de género. Toledo.

Fátima Mondéjar Rodrigo. Psicóloga y coordinadora de Casa de acogida para Víctimas de Violencia, Master en Igualdad de Género y Master en Violencia de Género por la UCLM

Juana Navalón Cebrián. Psicóloga sociosanitaria habilitada CM. Máster en intervención social con mujeres víctimas de violencia de género, máster en investigación en psicología aplicada. Formación básica en EMDR. Psicóloga del centro de la mujer de Tobarra, Ontur, Albatana y Fuenteálamo (Albacete) desde el año 2004.

Begoña Delgado Moya. Psicóloga del Centro de la Mujer de Valdepeñas, especialista en Violencia de Género por la UCLM, experta en Agentes de Igualdad de Oportunidades para las mujeres por la UNED y experta en sexología por la universidad de Alcalá de Henares.

Gema Arribas Velasco. Psicóloga, neuropsicología clínica y psicóloga general sanitaria. Técnica en Violencia de género. Coordinadora docencia prácticas en Instituto FP Torreón.

***Miembros del Grupo de Psicología de Igualdad de Género del COPCLM.**

Marzo

COLOQUIOS ONLINE

22 de marzo de 2023. Hora: 17.00 h.

TÍTULO: INFLUENCIA EN LAS PATOLOGÍAS INFANTILES DE LOS CAMBIOS SOCIALES Y CULTURALES.

Elena Andrés Sanz. Psicóloga sanitaria. Experto en psicoterapia con niños y adolescentes COP-M. Terapeuta avalada por la asociación española de EMDR para el trabajo con niños, adolescentes y adultos. Formación especializada en trauma y apego y su relación con la los trastornos de la conducta alimentaria. Directora del centro polivalente Aprende de Ti. Guadalajara

SEMINARIO SEMANA DEL CEREBRO-Fecha a concretar.

Organiza: UCLM Medicina de Albacete y COPCLM

INSCRIPCIONES ABIERTAS Y GRATUITAS

ENVIAR DATOS A INSCRIPCIONES@COPCLM.COM

Abril

COLOQUIOS ONLINE

13 de abril. Hora: 17.00 h.

TÍTULO: EL ESTRÉS EN ENTORNOS LABORALES. SÍNDROME DE BURNOUT, ESTRATEGIAS PARA AFRONTARLO.

Sonia Santorino Ampuero. Psicóloga. Certificada por El Espacio Europeo de Educación Superior (EEES) y es tutora en la Universidad a Distancia (UNED) de dos asignaturas en el grado de Psicología y una en el grado de Criminología. Directora de Recursos Humanos. En España, ejerce también de psicóloga de recursos humanos prestando servicios de asesoría a empresas, empresari@s, emprendedro@s y otro tipo de organizaciones. Está habilitada por la JCLM como asesora del procedimiento de evaluación de competencias. Toledo.

INSCRIPCIONES ABIERTAS Y GRATUITAS

ENVIAR DATOS A INSCRIPCIONES@COPCLM.COM



20

Mayo

COLOQUIOS ONLINE

4 de mayo de 2023. Hora: 17.00 h.

TÍTULO: PSICOLOGÍA EDUCATIVA Y PREVENCIÓN DE SALUD MENTAL EN LOS CENTROS EDUCATIVOS.

Elvira Carrión Navarro. Psicóloga. MPGS por UDIMA. Grado en Educación Infantil y Diplomada Magisterio de Educación Especial. Actualmente Maestra en el colegio Diocesano de Albacete.

Pascuala Alcaraz Sánchez. Psicóloga.. Experto en EMDR. Experto en PNL. Albacete.

Rosa María Gómez Vergara. Psicóloga. Jefa de Departamento de Orientación IES Diego de Siloé.

Moderadora: M^a Reyes Massó Castillo. Vocal del COPCLM de CLM. Albacete.

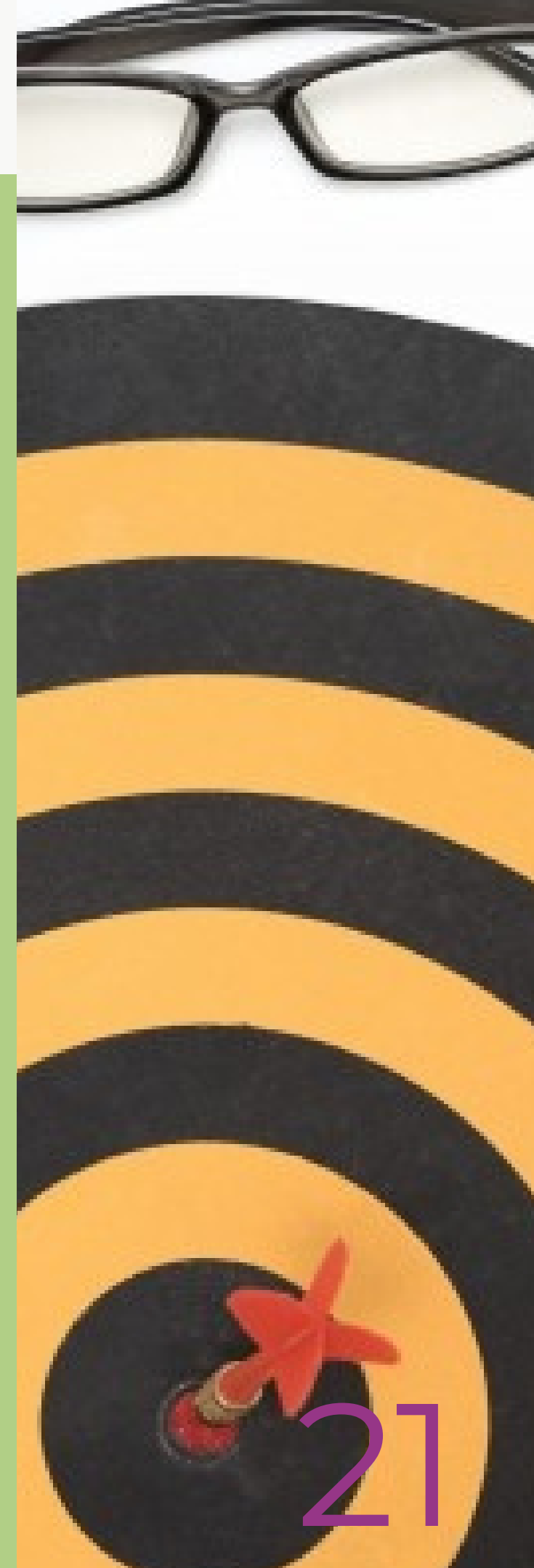
25 de mayo de 2023. Hora: 17.00 h.

TÍTULO: MEDIACIÓN E INTERVENCIÓN FAMILIAR: RETOS E INSTRUMENTOS PARA EL TRABAJO TERAPÉUTICO Y LEGAL PARA LA ADAPTACIÓN DE FAMILIAS A LOS CICLOS VITALES.

Iván Eguzquiza Solís. Psicólogo Sanitario. Master en Centro Bertrand-Russell. Experto en Mediación UNED. Secretario de la Asociación para la Mediación e Intervención Familiar de Castilla-La Mancha AMIFAM-CLM. Mediador y terapeuta de familia en Centro de Mediación e Intervención Familiar de Guadalajara. Miembro del consejo asesor de Servicios Sociales de JCCM-CLM y de la Sociedad Española de Psicología de la Intervención Social SEPIS. Formador en universidades, hospitales y centros públicos. Guadalajara.

INSCRIPCIONES ABIERTAS Y GRATUITAS

ENVIAR DATOS A INSCRIPCIONES@COPCLM.COM





CICLO DE CINE Y PSICOLOGÍA

WWW.COPCLM.COM

CICLO DE CINE Y PSICOLOGÍA

VERDADES A MEDIAS Y MEDIAS VERDADES: LA REALIDAD DEL SUJETO

Este año el proyecto es tratar de reflexionar, a partir de las historias fílmicas, como es habitual en esta actividad, sobre la Verdad que circula en los discursos humanos, en las actividades y comportamientos que nos entrelazan en el orden social.

La Verdad con mayúsculas, esa que se escabulle en las múltiples versiones subjetivas. Esa que, sin llegar a atraparla, reintentamos una y otra vez y siempre tenemos la sensación de que no esta dicha del todo, esa que se escapa a pesar de todo.

La verdad camuflada de forma intencional, como estrategia de engaño, no es de nuestro interés, y quizá solo lo sea nada mas que para el receptor e implicado en el acto comunicativo del que se trate. No se trata de un estudio del engaño. Es la verdad como “real”, mas allá de las diferentes versiones, que escapa a la captura simbólica del relato y de la imagen, esa es la que nos debe interesar. Tratar de ver, si es posible al menos, rozarla con lo simbólico del lenguaje y la razón; con lo reflexivo de nuestro discurrir en las diferentes miradas que cada cual.

El actor teatral que intenta identificarse con el personaje que representa no es el personaje, pero puede transmitir una imagen, un semblante de identidad perfectamente creíble, e incluso lleno de rasgos desprendidos de la realidad del personaje, pero no experimenta su verdad existencial en ningún momento. Solo es una imagen, un relato textual de la experiencia imaginada y supuesta del otro: y la que se transmitirá a los otros.

No es lo mismo ser que parecer, es la frase que resume de forma coloquial la diferencia entre la verdad del ser y la apariencia.

Ahí es donde pretendemos llegar este año, para trabajar las reflexiones que nos sugieran esas vivencias que se prestan a engaño y que se pretenden mantener como verdades sustituibles entre el ser y el parecer. Entre el original y la copia, podríamos decir en el mundo de la creación artística. Pero, la verdad del engaño, ¿donde está? Es la pregunta que nos surge de entrada.

Partiremos de una película de 2021 como primera muestra de reflexión. En un muelle de Normandía (Emmanuel Carrère, 2021), y sería también de interés, si lo consideramos conveniente, volver a retomar la metáfora fílmica de la película El Show de Truman (Peter Weir, 1998).

Y este año, con el fin de hacer la participación mas activa, se pretende que, puesto que las sesiones se harán con un mes de distancia, los mismos participantes propongan, como si se tratara de una asociación evocada por lo visto o comentado, la siguiente película a visionar. Se consensuaría y se propone como siguiente ejemplo a debatir, eso si, dentro de la linea que como tema general queremos mantener en el análisis.

Coordinan: Carmelo Sierra López. Psicólogo Clínico. Psicoanalista miembro del Colegio y Foro psicoanalítico de Madrid. **Laura Ríos Espuny.** Psicóloga Clínica. Especialista de Área del Servicio de Salud Mental del Complejo Hospitalario de Albacete.

INSCRIPCIONES ABIERTAS Y GRATUITAS

ENVIAR DATOS A INSCRIPCIONES@COPCLM.COM

MODALIDAD ONLINE

¿A QUIÉN VA DIRIGIDO ESTE CURSO?

- Profesionales de Psicología
- Estudiantes de Psicología

FECHAS:

- 10 de Octubre.
- 7 de Noviembre.
- 5 de Diciembre.
- 9 de Enero.
- 6 de Febrero.
- 6 de Marzo.
- 10 de Abril.
- 8 de Mayo
- 12 de Junio.

HORARIO: 19.00-21.00 h.



JORNADAS REGIONALES

COLEGIO OFICIAL DE PSICOLOGÍA DE C-LM

WWW.COPCLM.COM

XV JORNADA REGIONAL DE PSICOLOGÍA Y SOCIEDAD

JUNIO 2023-CIUDAD REAL

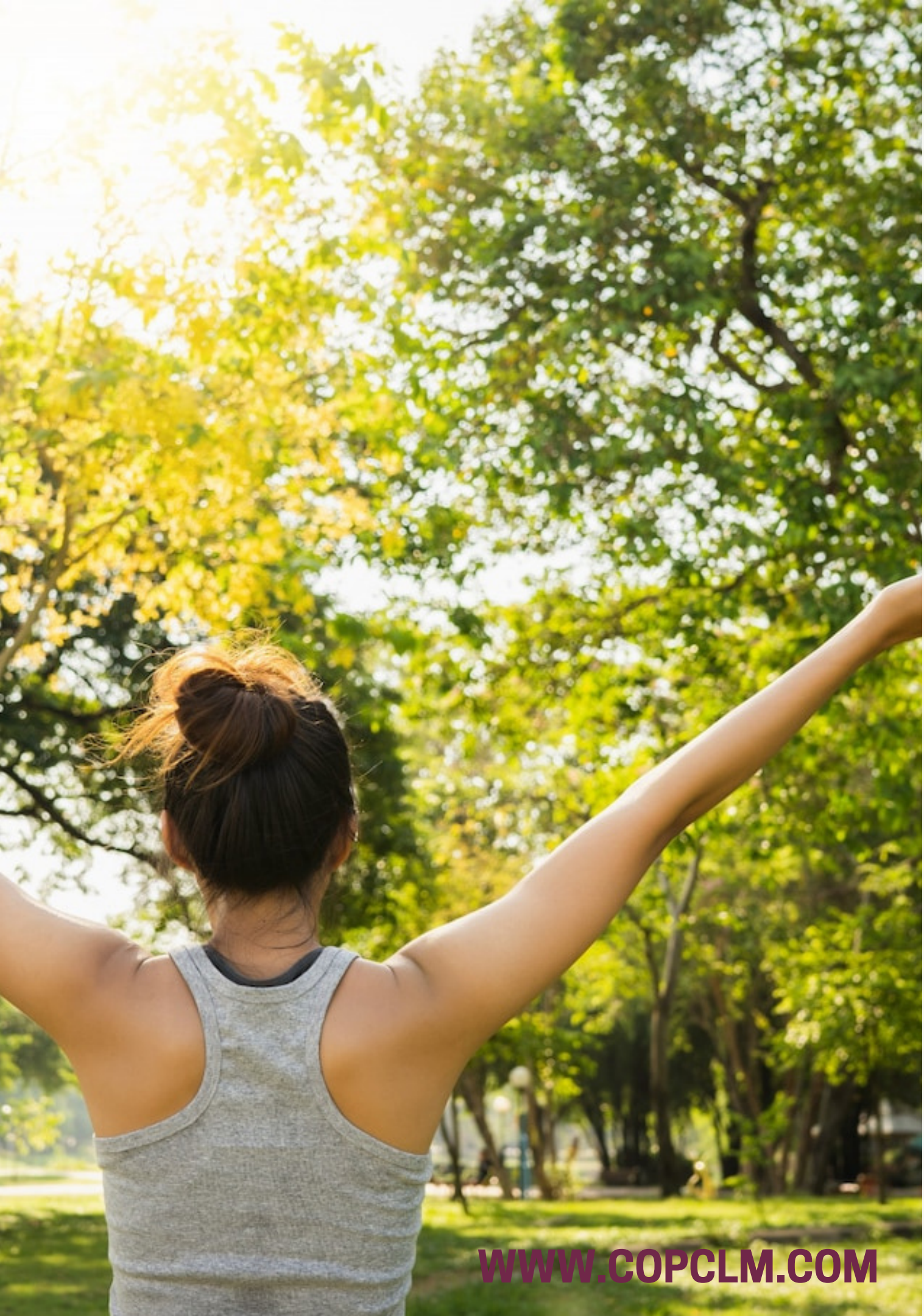
MÁS INFORMACIÓN
WWW.COPCLM.COM





VI ENCUENTRO DE PSICOLOGÍA Y DERECHO

MÁS INFORMACIÓN
WWW.COPCLM.COM



JORNADA NEUROPSICOLOGÍA COPCLM- ABRIL 2023

**Próximamente más información
www.copclm.com**

WWW.COPCLM.COM

CONDICIONES FORMACIÓN

- Horarios y fechas sujetos a modificaciones de última hora. *(Se publicarán en la web del COPCLM)*
- El COPCLM concederá becas para la participación en Congresos y Jornadas. Más información en www.copclm.com
- Las personas interesadas en inscribirse en la acción formativa deberán hacerlo a través de la web www.copclm.com



COLEGIO OFICIAL
DE LA PSICOLOGIA
de Castilla-La Mancha



PLAN DE FORMACIÓN

COLEGIO OFICIAL DE PSICOLOGÍA DE C-LM

2022 / 2023



WWW.COPCLM.COM